

りん しょう けん さ か 臨床検査科

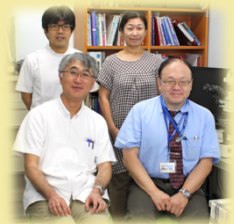
当院で実施している
さまざまな検査を
簡単にご紹介します！

通信

は「検体検査」、は「生理検査」と呼ばれています。

当院の検査は“術中迅速診断”に対応しています

手術中に提出された標本に悪性細胞があるかどうかを、旭川医大の病理専門医のご協力を得て即時に判定しています。



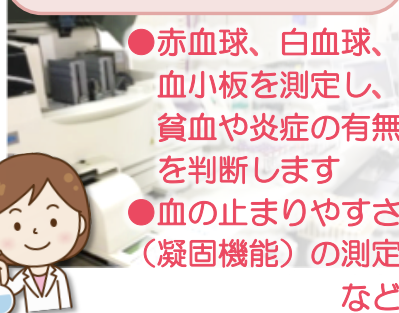
旭川医大の病理専門医

生化学検査



- 肝・腎機能の測定
- 甲状腺機能の測定
- 腫瘍マーカー測定
- 血糖検査 など

血液検査



- 赤血球、白血球、血小板を測定し、貧血や炎症の有無を判断します
- 血の止まりやすさ（凝固機能）の測定 など



細菌検査

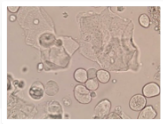


- 菌種の特異性や抗生物質の効き具合などを測定します

一般検査



- 尿や腹水、関節液、便潜血などの測定



輸血検査



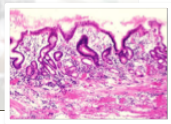
- 血液型や輸血用血液が適合しているかなどの判定



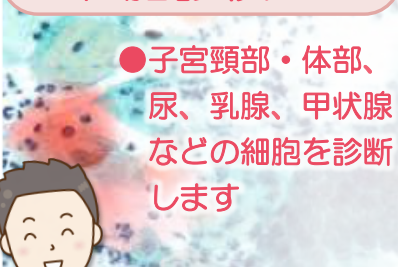
病理検査



- 臓器・組織から作製した標本から病変を診断します



細胞診検査



- 子宮頸部・体部、尿、乳腺、甲状腺などの細胞を診断します



心電図検査



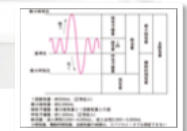
- 心臓の動きや状態を見ています



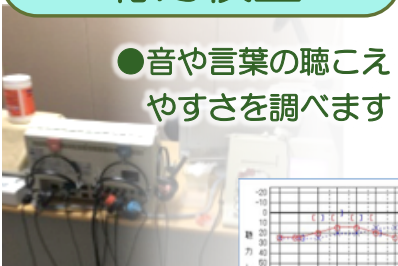
肺機能検査



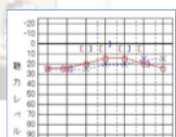
- 肺活量や1秒間に吐き出す量などを測定します



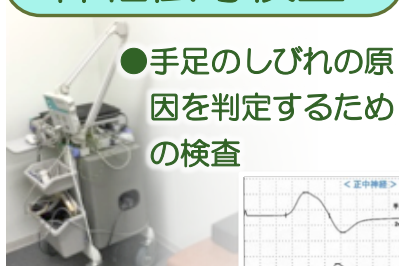
聴力検査



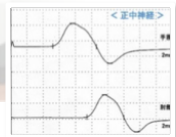
- 音や言葉の聴こえやすさを調べます



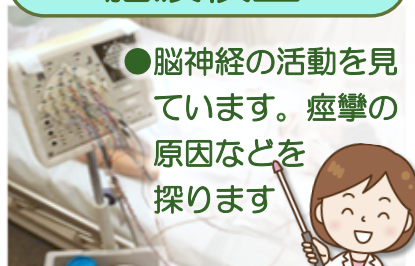
神経伝導検査



- 手足のしびれの原因を判定するための検査



脳波検査



- 脳神経の活動を見つけています。痙攣の原因などを探ります

